

МИНИСТЕРСТВО ПРОСВЕЩЕНИЯ РОССИЙСКОЙ ФЕДЕРАЦИИ  
ФЕДЕРАЛЬНОЕ ГОСУДАРСТВЕННОЕ БЮДЖЕТНОЕ ОБРАЗОВАТЕЛЬНОЕ  
УЧРЕЖДЕНИЕ ВЫСШЕГО ОБРАЗОВАНИЯ  
«РОССИЙСКИЙ ГОСУДАРСТВЕННЫЙ ПЕДАГОГИЧЕСКИЙ УНИВЕРСИТЕТА. им. И.ГЕРЦЕНА»

Отчет по учебной практике обучающегося.  
Учебная практика (практика предметно-содержательная)

«Натюрморт с гипсовой головой»

Презентацию подготовила:

Назарова В.К.

2 курс

Группа: 2зб\_ИЗО-2/21

Преподаватель: Александров Б.И.

# Цель выполнения учебного задания: «Натюрморт с гипсовой головой»

1. Подготовить студента к дальнейшему написанию живой головы человека с натуры
2. Научиться правильно определять цветотональные отношения между гипсовой головой и ее окружением.
3. Изучить воздействие цвета среды на ее объем.

# Задачи выполнения учебного задания: «Натюрморт с гипсовой головой»

## **Развивающие:**

Развить умение анализа собственной работы  
Развить умение виденья тона и цвета

## **Обучающие:**

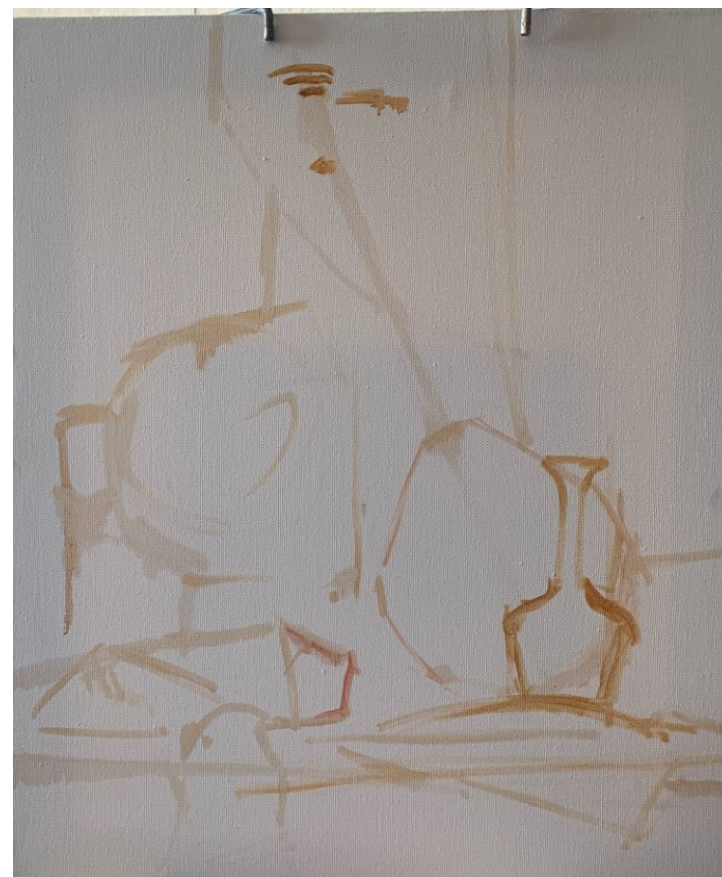
Научится поэтапно вести работу  
Расширить знания о технике живописи масляными красками  
Научится понимать отношение сложных пластических форм между собой  
Научится передавать объем и материальность предмета



# Этапы работы над учебным заданием «Натюрморт с гипсовой головой». Этапы.

**Этап 1.** Правильная композиция холста.

Рисунок или набросок выполняется или углём с последующей фиксацией или следующими красками: охра, глауконит, волконскоит



# Этапы работы над учебным заданием «Натюрморт с гипсовой головой». Этапы.

## **Этап 2.** Закладка тоновых и цветовых отношений.

Задача: взять правильный средний тон предметов и заложить цветовые отношения.

На натюрморт студент смотрит в целом, не отвлекаясь на детали

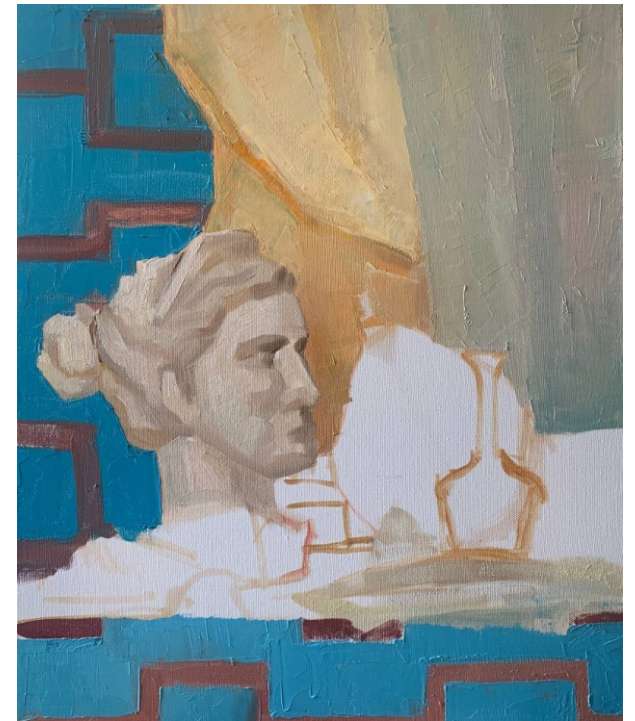
Студент старается в первые часы письма закрыть всё белое пространство холста

## **Этап 3.** Уточнение цветовых отношений. Написание теней.

Постепенная моделировка формы.

На этом этапе происходит уточнение тоновых отношений: темнее, светлее. Пишутся тени и плотные по тону предметы.

Также начинается постепенная моделировка формы и введение деталей.



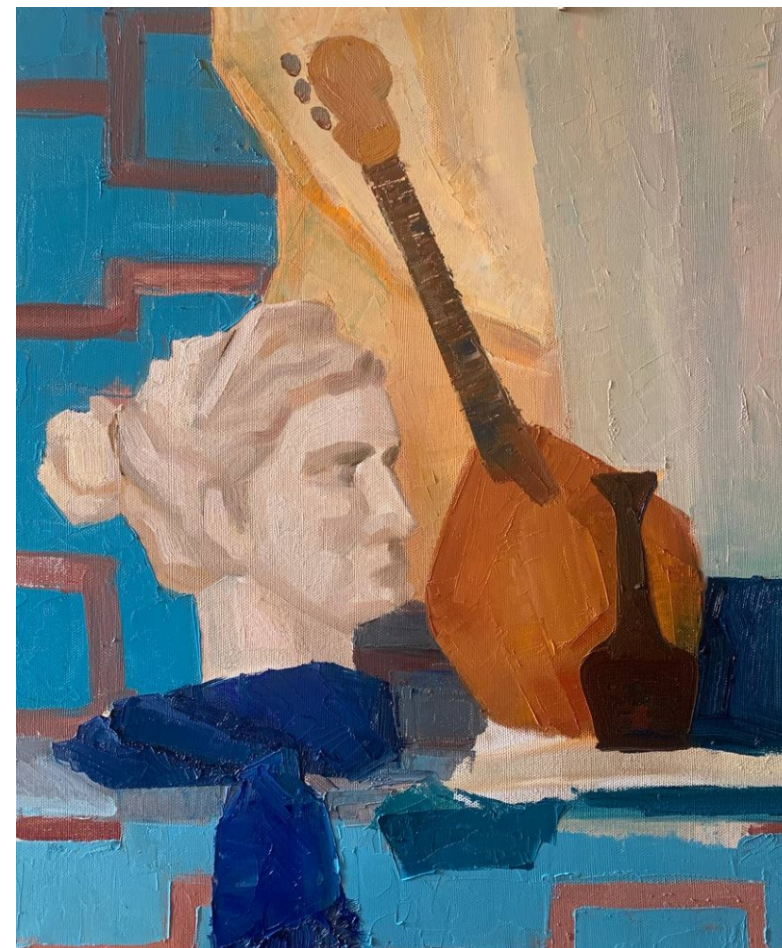


# Этапы работы над учебным заданием «Натюрморт с гипсовой головой». Этапы.

**Этап 4.** Активное моделирование формы, написание деталей и света. Проработка переднего плана.

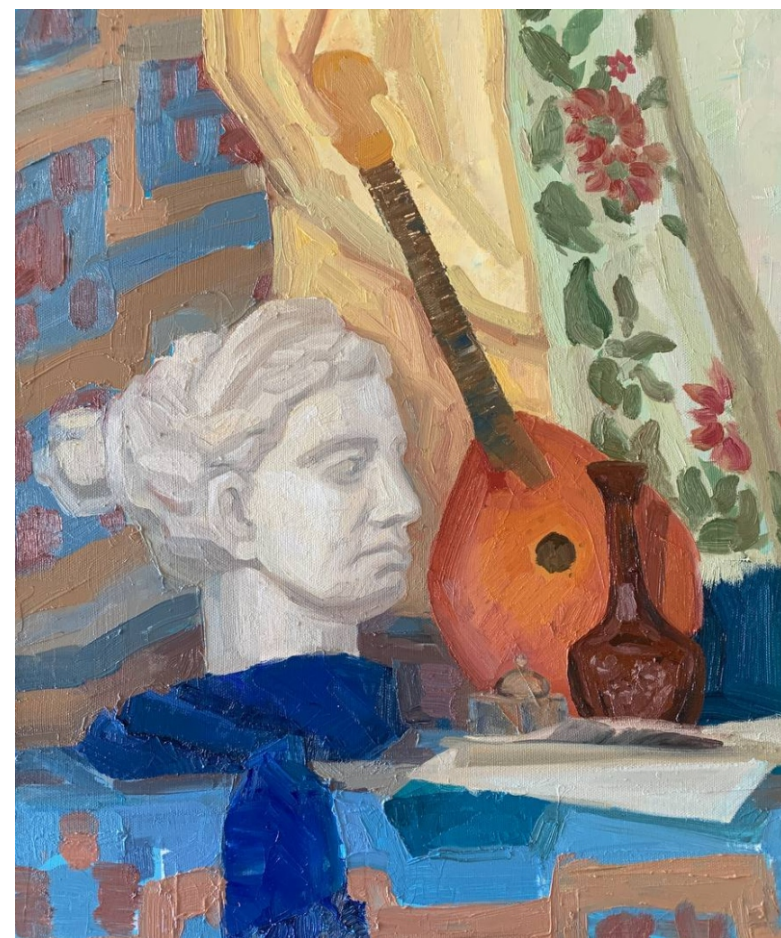
На этом этапе работа почти близится к завершению. Здесь прорабатываются детали. Работает принцип: «От целого к частному и наоборот от частного к целому». В работу вводятся лессировки для обобщения и уплотнения тона.

**Этап 5** На завершающей стадии работы над этюдом необходимо вновь вернуться к уточнению общего тонально-цветового и пластического решения этюда и подчинить ему второстепенное. Проверить правильное определение тональных отношений между гипсовой головой и ее окружением. Предметы должны в гармонии сосуществовать в пространстве холста.



# Вывод

В ходе ведения учебной работы по теме «Натюрморт с гипсовой головой» поставленные цели и задачи были достигнуты, но не в полной мере. Для достижения результата студенту требуется практика.



# Форма отчета студента